

RMS

Hauptsitz **RMS GmbH**
Am Schornacker 121a
D-46485 Wesel
Tel +49.281.20 60 500
Fax +49.281.20 60 590
info@rms-luera.de
www.rms-luera.de

Vertrieb Nord/Ost
Friedbergstraße 29
D-14057 Berlin
Tel +49.30.61 20 29 16
Fax +49.30.61 20 29 17
jurand.wolff@rms-luera.de
www.rms-luera.de



www.brueuning-design.berlin



LÜRA-STELLWÄNDE AUS STAHL

LAGERTECHNIK FÜR SCHÜTTGÜTER

Der Hauptsitz und die Produktion der RMS GmbH befinden sich in Wesel.

Weitere Niederlassungen:
Deutschland
Benelux-Länder
Frankreich
Österreich



www.rms-luera.de

LÜRA



DIE VORTEILE IM ÜBERBLICK

LÜRA-Stellwände aus Stahl. Lagertechnik mit System.

*LÜRA-Stellwände
auch als Tragwerk
für schützende
Hallen:
mit Bogendach,
Pulldach oder
Schiebedach.*

Mobil, modular, problemlos aufbau- und erweiterbar – das ist der Kerngedanke des LÜRA-Systems. Das Besondere an der von uns entwickelten Lösung sind die Bauweise und schnelle Montage unserer LÜRA-Stellwände aus Stahl.

Ein einfaches Prinzip, und überraschend fundiert: Die hohlen, leichtgewichtigen Wände werden bauseitig an Ihrem Schüttgut-Lagerplatz zum Aufbau angeliefert. Erst dort erfolgt bauseitig die Befüllung, durch die sie enorme Stabilität erhalten.



Eine Standsicherheit, die in der Regel weder Fundamente noch Verankerung im Boden benötigt.

LÜRA-Stellwände sind zügig geplant, schnell verfügbar, und eröffnen Ihnen vielseitig nutzbare Optionen. Stets profitieren Sie von konsequent wirtschaftlichem, flexiblem Handling. Im Bedarfsfall können Sie die Wände demontieren, an anderer Stelle wieder aufbauen, und damit die Struktur der Lagerplatz-Boxen Ihren aktuellen Erfordernissen individuell anpassen – das garantiert maximal effiziente Betriebsabläufe.

Selbst schwerste Schüttlasten unter rauen Betriebsbedingungen lassen sich mit unseren robusten LÜRA-Stahlstellwänden sicher sortieren und lagern. Eine Lösung, die höchsten Ansprüchen gerecht wird und Ihnen neue Mobilität und Flexibilität in der Platzgestaltung ermöglicht – LÜRA ist Lagertechnik mit System.

LÜRA-Stellwände. Standsicher, robust und langlebig.

An See- und Binnenhäfen, auf Deponien, bei Recyclingunternehmen, in Alu- und Stahlwerken oder im Schrotthandel: LÜRA-Stellwände aus Stahl kommen überall dort zum Einsatz, wo Schüttgüter oder Recyclingmaterial sortiert und gelagert werden.

*In vielen Farben
und mit
Spezialbeschichtung
lieferbar.*

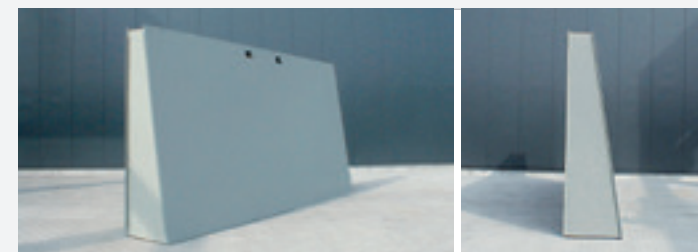
Rund drei Jahrzehnte Erfahrung im Schüttgut- und Stahlbereich haben wir in ihre Entwicklung einfließen lassen und mit LÜRA-Classic, -Basic und -Combi drei unterschiedliche Wandtypen konzipiert, die spezifische Lagerungs- und Sortierungsansprüche optimal bedienen. Unsere Stellwände sind zudem die einzigen, die mit einer Länge und Höhe von 8 m als eine Einheit verstellt werden können. Ob als Anschüttwand, offene Lagerboxen oder – mit verschiedenen Dachkonstruktionen – als Tragwerk für schützende Hallen: LÜRA-Stellwände von RMS überzeugen durch vielseitige Funktionalität.



- Höhen von 8 m und mehr
- Für alle Schüttgüter geeignet
- 3 Stellwandtypen für spezifische Ansprüche
- Höchste Stabilität und Standfestigkeit
- Keine Abplatzungen und Verunreinigung des Schüttgutes
- Keine Materialverschleppung
- Einfache Montage und maximale Standsicherheit durch bauseitige Befüllung mit Sand, Kies, Schotter, Wasser oder Ähnlichem
- Auf allen befestigten – auch schwierigen – Untergründen einsetzbar
- Keine Bodenverankerung bzw. Fundament notwendig
- Problemloses Erweitern oder Verändern der Lagerplätze und -boxen
- Prüfbare Statik erhältlich
- Brandschutzprüfzeugnis nach DIN EN 13501-2 mit EI 90/EI 240, nach DIN 4102/2 mit F90A bzw. F180A
- Nahezu endlose Lebensdauer
- Zu 100% recyclingfähig, dadurch zusätzliche Wertschöpfung



Mittelwand - Form: beidseitig gerade. Dient als Mittelwand, wenn beidseitig Boxen durch Trennwände geschaffen werden.



Rückwand - Form: einseitig gerade. Verläuft innen zur Box gerade, und außen schräg – besitzt also eine gerade Anschlussfläche für die Trennwände. Fungiert häufig als Seiten- oder Rückwand beim Aufbau von Boxen oder Hallen.



Trennwand - Form: beidseitig schräg. Zur flexiblen Erstellung von Boxen bzw. der Trennung von Schüttgütern. Besitzt ausgezeichnete Gewichts- und Kraftverteilung zwischen dem in die Wand eingelassenen Füllgut und dem anliegenden Schüttgut.



In jeder Form verfügbar: Die Classic-Abschlusswand. Als Mittelwand, Trennwand oder Rückwand, jeweils mit einseitiger Schräge und Anfahrerschutz. Diese Wand dient als Abschluss im Bereich der Zufahrt/des Boxenanfangs.

Schnell, einfach, flexibel: die Montage.

Einfacher Standortwechsel:

LÜRA-Wände sind demontierbar und wieder aufbaubar.

Zügige Planung und Verfügbarkeit, besonders kurze Stillstandzeiten während des Vor-Ort-Aufbaus: LÜRA Stellwände aus Stahl sind wirtschaftlich von Beginn an. Sie werden entweder mit einem Kran, Radlader, Bagger, Gabelstapler oder anderen Hebezeugen angehoben und bewegt. Dazu dient ein von innen und oben-mittig angebrachtes Tragprofil, das nur verwendet werden darf, wenn die Wand nicht gefüllt ist. Die befüllten Stellwände können mit den dafür vorgesehenen Profilen transportiert oder verstellt werden.

Die Montage ist schnell, einfach, selbsterklärend. Und: Sie kann von Ihrem eigenen Personal problemlos ausgeführt werden. Natürlich ist dies auch durch Mitarbeiter von RMS möglich. Einzige Voraussetzungen: ebener, tragfähiger Untergrund sowie geeignetes Füllmaterial – Sand, Schotter, Wasser oder Ähnliches.

LÜRA-Wände sind demontierbar und an anderer Stelle wieder aufbaubar. Alle Komponenten des Systems werden mit Verriegelungen verbunden. So können Sie die Boxen auf Ihrem Lagerplatz ganz einfach erweitern oder verändern, auch

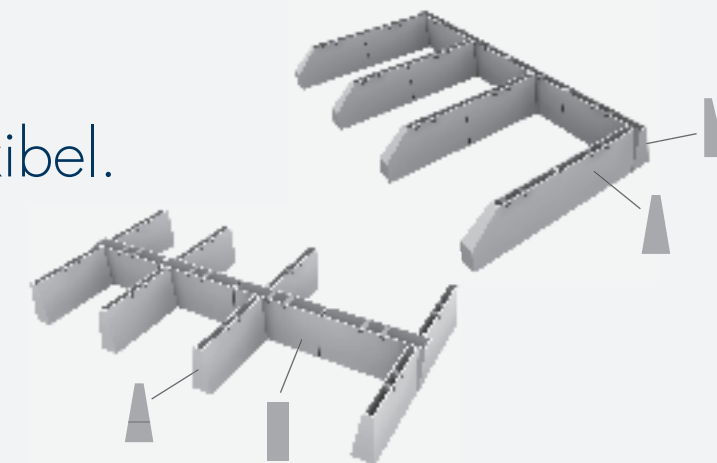
erhöht sich damit die Standfestigkeit. Dabei werden lediglich Normschrauben verwendet, es gibt keine losen Teile oder Sonderteile. An F-Stößen können die Wände zur Erhöhung der Standsicherheit miteinander verheftet oder verschweißt werden. Die Möglichkeit des Standortwechsels erlaubt, die Größe und Struktur von Lagerplatz-Boxen individuell und Ihren aktuellen Anforderungen entsprechend zu gestalten. Das schafft effiziente Betriebsabläufe. Sie können so mehrere Optionen nutzen, ohne den Baugrund des Geländes anzutasten und gravierende bauliche Veränderungen vorzunehmen.

Classic, Basic, Combi:
Für Ihre Anforderung den richtigen LÜRA-Stellwandtyp.

Metallschrott, Glas, Asphalt, Holzpellets, Papier, Erze, Kies, Sand und vieles, vieles mehr: Unsere Stellwände kommen für nahezu alle Schüttgüter zum Einsatz, sei es für besonders leichtgewichtiges oder extrem schwer zu handhabendes Gut. LÜRA bietet deshalb für unterschiedliche Lagerungs- und Sortieransprüche verschiedene Stellwandtypen.

LÜRA-Classic. Robust und trotzdem flexibel.

Die klassische LÜRA-Stellwand verfügt über ausgesprochene Nehmer-Qualitäten, ist äußerst stabil, sicher und dennoch flexibel. Sie ist für nahezu alle Anwendungen, selbst schwierigste Fälle, geeignet und zigtausendfach bewährt. Die perfekte Wahl für schweres Schüttgut und Güter mit flachem Reibungswinkel, sowie fürs Handling unter rauesten Betriebsbedingungen: z.B. im Schrott- und Stahlrecycling, für Asphalt, Erze, Kies, Sand oder Holzpellets. Die robusten Wände aus Stahl sind durchgängig – es können also keine Bauteile aus großer Höhe heruntergestoßen werden – und lassen sich individuell für Ihre spezifische Anforderung, z.B. extrem hohe Anschüttlasten, dimensionieren.



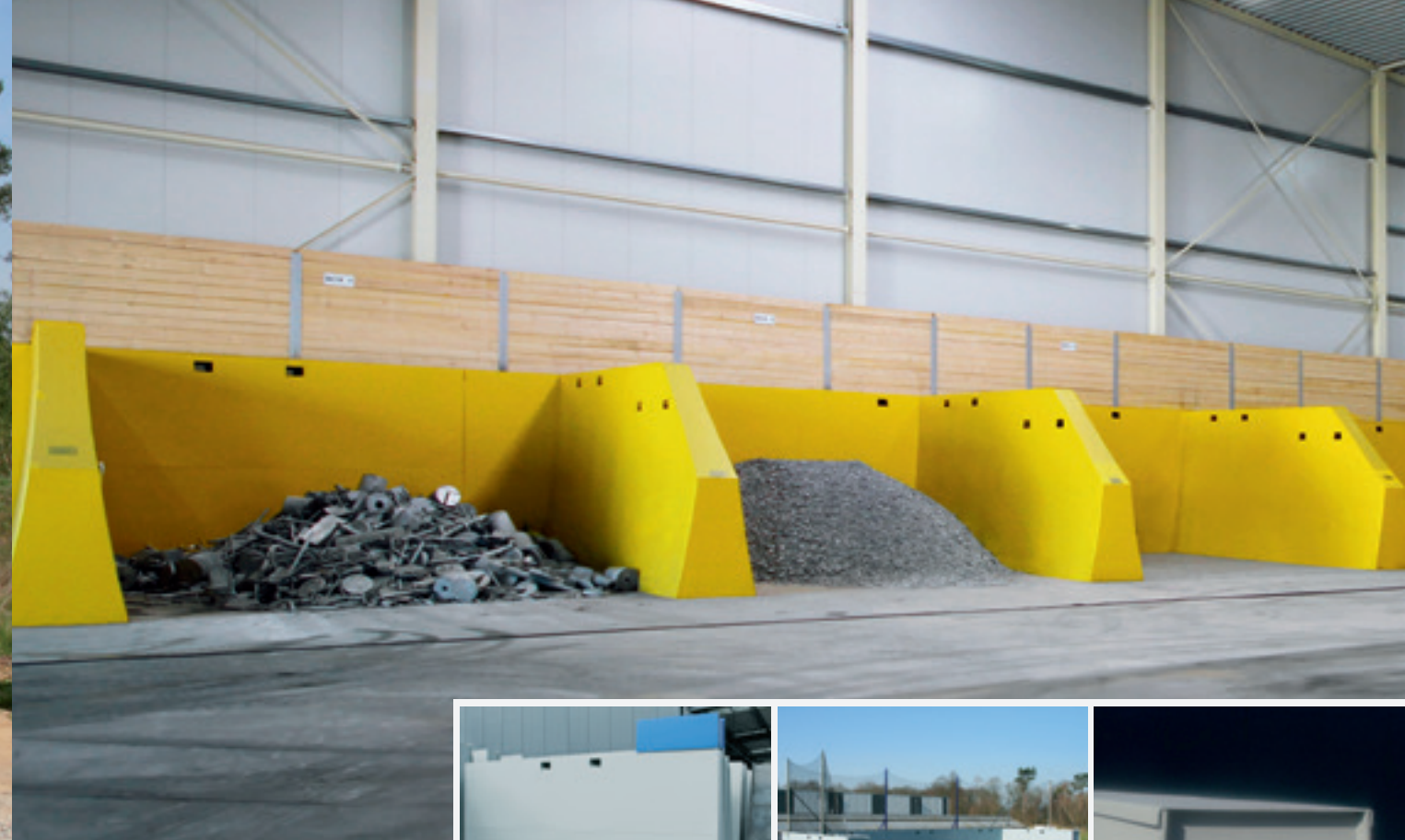
Bestens aufgestellt: Die LÜRA-Komponenten.

LÜRA-Stellwände aus Stahl überzeugen durch ihre einfache und äußerst stabile Konstruktion. Das System gründet auf drei Basiselementen: Rückwand, Mittelwand und Trennwand.

Boxenaufbau. Bei der Erstellung kompletter Boxen bilden diese durch Verriegelung untereinander eine Einheit. Die Wände lassen sich zudem einfach an alle örtlichen Gegebenheiten anpassen, indem sie z.B. passgenau zwischen Stützen und Wänden eingesetzt werden oder Stützen einfassen und auf diese Weise schützen. So können Sie Ihre Raumnutzung individuell gestalten, abgestimmt auf die Arbeitsabläufe und Sicherheitsanforderungen Ihres Betriebes.



LÜRA-BASIC – IDEAL FÜR



LÜRA-Basic. Leicht, kostengünstig, belastbar.

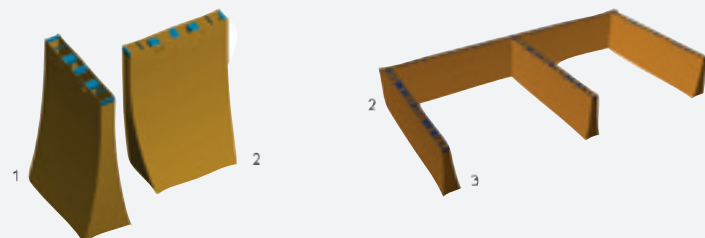
Gewölbt, leichtgewichtiger und kostengünstiger als die klassische Variante – und trotzdem stark belastbar: LÜRA-Basic wurde speziell konzipiert für leichtes Schüttgut bis hin zu schweren Gütern mit steilem Reibungswinkel, bzw. für die am häufigsten vorkommenden Anwendungsfälle, bei denen das Gewicht der gefüllten Wand nicht im Vordergrund steht.

Die besonders wirtschaftliche Lösung z.B. für Schüttgut, das nicht so stark fließt oder sich gut aufhäufen lässt – auch für hochwertige Materialien, da wie bei allen LÜRA-Stellwänden aus Stahl kein Risiko der Verunreinigung durch Abplatzungen besteht. Auch als Tragwerk zur Erstellung kleinerer Hallen ist der Basic-Wandtyp eine sehr gute Wahl.

1 LÜRA-Basic

2. LÜRA-Basic 90°
Abgeschrägte
Anfahrwand

3. Beispiel
Boxenaufbau



Holz/Sperrholz und Holzhackschnitzel

Hochwertige Materialien, da keine Verunreinigung durch Abplatzungen

Schrott

Ersatzbrennstoffe

Hausabfall und Hausmüll

Landwirtschaftliche Erzeugnisse

Grünschnitt

Kunststoffe

Papier

Bestens geeignet als Sicht- und Schallschutz. Mit zusätzlicher Gleitsicherung für fast alle Schüttgüter.

LÜRA-Combi. Ein Aufbau, beeindruckend viele Funktionen.

Sowohl LÜRA-Classic als auch LÜRA-Basic sind erhältlich als Combiwand, erhöht durch einen Holzaufbau. Dazu werden Profile in einer Höhe von 1 oder 1,5 Metern und mehr auf den Stellwänden montiert und zwischen den Profilen Holzbohlen eingeschoben – alles ohne weitere Verbindungselemente.

Eine Lösung mit multifunktionalen Qualitäten: Die Holzaufbauten sind anschüttbar und fungieren als zusätzlicher Sicht- und Windschutz – z.B. bei der Lagerung von Papier oder Pappe – und/oder als Schallschutz. Wie sämtliche LÜRA-Stellwandtypen gewährleistet auch die Combi-Variante höchste Stabilität und Standsicherheit. Darum kann sie ebenfalls, in Verbindung mit unterschiedlichen Dachkonstruktionen, als stabiles Tragwerk für Schüttguthallen dienen.

Aufbauten aus Stahl. Zur einfachen, nachträglichen Erhöhung der Schütthöhe. Mit den gleichen Eigenschaften wie alle LÜRA-Stellwände: aus Stahlblech gefertigt und beschichtet. Durch einen simplen Mechanismus und ohne besonderes Werkzeug lässt sich die Erhöhung auf die Wand

setzen und an deren Breite anpassen. Die Erhöhung wird an der Wand mit kleinen Schweißnähten angeheftet. Berücksichtigen Sie bei dieser Art Aufbauten bitte, dass sich die statischen Voraussetzungen ändern.

LÜRA-Zubehör.

Fang- und Schutznetze. Zum Auffangen von leicht durch Wind verwehbaren Schüttgütern wie Papier, EBR und leichten Fraktionen. Die Stützen aus Stahlrohren können direkt an den Profilen der Stellwand befestigt werden. Das entsprechende Befestigungsmaterial gehört zu unserem Lieferumfang. Auf Wunsch bieten wir auch Netze in flammenhemmender Ausführung nach DIN 4102 (B1/B2) an, sowie Windreduktionsnetze, Stoppsetze, Abdeckplanen und Sicherheitsnetze.

Abdeckungen. Für manche Einsatzbereiche ist die Abdeckung der LÜRA-Stellwände vorteilhaft. Besonders bei einer Wasserfüllung der Stellwand, oder zum Schutz vor herabfallenden Schüttgütern, die in die Stellwände fallen könnten.

*Einfach ergänzen
und erweitern!*



Einfach sicher: die Technik.

Für jeden Anwendungsfall kann ein Nachweis der Kipp- und Gleitsicherheit erstellt werden.

Standsicherheit/Anpralllasten. Aufgrund ihrer Befüllung vor Ort erzielen LÜRA-Stellwände enorme Stabilität und Standfestigkeit. Sie sind durch Nut-/Federsystem und Verriegelungen untereinander verbunden. Längs- und Querverstrebungen innerhalb der Stellwand fangen problemlos auch schwerste Anpralllasten auf. Die Wände können an besonders hohe Lasten angepasst werden: durch z.B. breiten Fußpunkt, zusätzliche Auslagebleche oder Rutschsicherung.

und wasserdichtes Verschweißen der Stellwand, sowie den Einbau einer Entwässerungsöffnung.

Brandschutzgutachten. LÜRA-Stellwände sind vom DIBt Berlin in Zusammenarbeit mit der MPA NRW nach DIN EN 13501-2 mit EI 90 / EI 240 und nach DIN 4102-2 mit F90A bzw. F240 klassifiziert. Damit können sie im bauaufsichtlichen Bereich für diese Brandschutzklassen verwendet werden.

Material und Dimensionen nach Maß.

Alle LÜRA-Stellwände sind aus Stahlblechen gefertigt. Ihre Lackierung erfolgt mit einem Korrosionsschutzanstrich im Standardfarbton Grau. Auf Wunsch liefern wir sie Ihnen gerne in einem RAL-Ton Ihrer Wahl. Für besondere Ansprüche im Korrosionsschutz stehen darüber hinaus verschiedene Spezialbeschichtungen zur Verfügung.

LÜRA-Wände können für Ihren speziellen Anwendungsfall, z.B. extrem hohe Anschüttlasten, dimensioniert werden, als Standardmaß bis zu einer Länge von 6 m oder einer Höhe von 8 m – und sogar darüber hinaus. Auch bei diesen Höhen ist eine Befestigung am Untergrund nicht notwendig. Selbstverständlich fertigen wir Sondergrößen und Sondervarianten an, beispielsweise für den Schutz von Hallenstützen, Maschinen oder einzelnen Hallen- und Brandabschnitten.

Wasserfüllung. Standsicherheit und flexible Bogengestaltung auch bei großen Höhen: Denn die Mobilität der Wände lässt sich leicht erhalten, indem sie mit Wasser gefüllt werden. Eine Wasserfüllung ist nur für leichtere bis mittelschwere Schüttgüter geeignet. Sie erfordert zusätzliche Verstrebungen

L/mm	1750	2000	2500	2750	3000*	3250	3500	4000	5000	6000	7000
H/mm	S	S	S	S	S	S	S	X	X	X	X
1750	S	S	S	S	S	S	S	X	X	X	X
2000	S	S	S	S	S	S	S	X	X	X	X
2500	S	S	S	S	S	S	S	X	X	X	X
2750	S	S	S	S	S	S	S	X	X	X	X
3000*	S	S	S	S	S	S	S	X	X	X	X
3250	S	S	S	S	S	S	S	X	X	X	X
3500	S	S	S	S	S	S	S	X	X	X	X
4000	X	X	X	X	X	X	X	n.l.	n.l.	n.l.	n.l.
5000	X	X	X	X	X	X	X	n.l.	n.l.	n.l.	n.l.
6000	X	X	X	X	X	X	X	n.l.	n.l.	n.l.	n.l.
7000	X	X	X	X	X	X	X	n.l.	n.l.	n.l.	n.l.
8000	X	X	X	X	X	X	X	n.l.	n.l.	n.l.	n.l.

Legende: X Standardgröße, S Sondergröße, n. l. nicht lieferbar, * von 2950-3000 mm

In allen Varianten: LÜRA-Lösungen für schwierigste Fälle.

Anschüttwand, Brand- und Schallschutz: LÜRA-Stellwände vereinen viele Funktionen. Ihre ausgezeichneten Nehmer-Qualitäten machen sie zudem ideal für den Bereich Schrott- und Stahl-Recycling. Durch die Robustheit der Stahlkonstruktion sind Material und Statik nicht dahin, wenn es beim Rangieren mit Radlader oder Kran mal etwas ruppiger zugeht. Die Wände sind durchgängig – es können keine Bauteile aus großer Höhe heruntergestoßen werden. Ein Anprall durch Greifer oder schwere Stahlteile führen nicht zu Zerstörung oder Abplatzungen an den Wänden und damit zur Verunreinigung des Schüttgutes. Kleine Missgeschicke sind, falls nötig, mit einfachen, kostengünstigen Mitteln zu beheben. Für Lager- und Sortierplätze, wo Anschüttwände extrem rauen Bedingungen ausgesetzt sind, haben wir darüber hinaus spezielle Varianten entwickelt.

Bei ungünstigstem Schüttgut: Breiter Fußpunkt (1) oder Auslageblech (2). Es wird an der unteren Innenseite der Stellwände angeschweißt. Damit erhöhen wir deren Standsicherheit und reduzieren gleichzeitig die Wandbreite. Zum Abfangen



von Böschungen kann die Wand auch als Winkelstützwand ausgeführt werden.

Bei besonders hoher Belastung: Die Verstärkung. Hier führen wir den unteren Teil der Wand in 8-10 mm starkem Stahlblech aus. Maximaler Schutz vor Beschädigung durch Schüttgut oder rangierende Fahrzeuge.

Bei sehr hohen Sicherheitsanforderungen: Die Bodenbefestigung (3). Die Stellwand wird mit Hilfe von Dübeln und Ankern in der Bodenplatte bzw. im Fundament befestigt. Als zusätzliche Gleitsicherung kann ein Antirutschlager zum Einsatz kommen. So erzielen wir außergewöhnliche Stabilität durch die Reduzierung von Wandbreiten und Füllmaterial.

LÜRA-Stellwände: ideal für rauen Betriebsbedingungen wie im Schrott- und Stahl-Recycling.



Besondere Einsatzmöglichkeiten & Anwendungen

Stützkonstruktion für Fördertechnik/Maschinen (1). LÜRA-Stellwände als funktionale Kombination aus Stütz-, Schutz- und Anschüttwand. Anlagentechnik und Förderanlagen können auf den Stellwänden montiert werden, damit die Tragelemente und Stützen nicht beschädigt werden. LÜRA-Stellwände können problemlos auch hohe Lasten aufnehmen.

Schutzwand/Anfahrerschutz (2). Anfahrwand zum Schutz von Maschinen und Stützen: Unterkonstruktionen ohne Bodenbefestigung.

Sicht-/Diebstahlschutz, ohne Bodenbefestigung (3). Anschüttwand als Sicht- und Diebstahlschutz von hochwertigem Schüttgut.

Winkelstützwand (4). Zum Abfangen von Böschungen und gleichzeitiger Nutzung als Anschüttwand. Durch die »doppelte« Wandung ist die Böschungswand immer sicher und sollte es zu Schäden am Anschüttbereich kommen, sind diese leicht zu reparieren.

LÜRA-Stellwände können halten, tragen, stützen, schützen...

Schutzwand/ Anprallschutz (5). LÜRA-Stellwände als platz sparender Schutz von Tragkonstruktionen und Hallenstützen vor dem Anprall durch Fahrzeuge und Schüttgut. Die Wände können zwischen den Stützen angepasst werden, so geht kein Platz verloren. Bei Außenwänden wird ebenfalls kein Platz hinter den Stellwänden verschenkt.

LÜRA-Schüttguthallen/Unterbau für Lagerhallen (6). Große Vielfalt an Dachkonstruktionen: Bogenhallen, Pultdachhallen, Schiebedachhallen. In Standardformaten und Sondergrößen.

Türen, Tore & Durchgänge (7). In die Stellwände können, je nach Bedarf, Durchgänge, Tore und Türen eingebaut werden, um einen optimalen Werksverkehr und hohe Sicherheit zu ermöglichen.

Werbewand (8). Ihre individuelle Werbebotschaft auf der LÜRA-Stellwand: Leicht zu transportieren und montieren – eine Bodenbefestigung ist nicht notwendig. Wasserfüllung oder Sandfüllung.

Begehbare Trennwände (9). Problemlose Integration einer Bühne auf die LÜRA-Stellwand – auch mit Geländer und Dach. Die Bühne (Gitterrost oder Tränenblech) kann auf der Stellwand mitgeliefert werden.